

Filtr do gazu



FG

Fire Class F1

EN

Gas filters

The filter cartridge is a steel supported frame covered with a high performance nonwoven made of polypropylene fibres, which satisfy the stringent requirements of Fire Class F1 according to DIN 53438 and thus are self-extinguishing. Inlet and outlet pressure chambers can be provided with gauges, to connect a gas differential pressure switch to monitor the pressure difference. When the dust storage capacity is exceeded, the filter element must be replaced. FGS1-2 models are provided with a washable mesh filter cartridge.



Application

Filters FG for gas pipelines with very high holding capacity of dust and impurities, suitable for protection of devices installed downstream.

Material/Connections

AlSi Rp1/2 ... Rp2
DN65 ... DN300

Operating pressure

0 ... 2 bar
0 ... 6 bar

Gas type

Air and non-aggressive gases (Family 1-2-3, EN 437)

Special version for Biogas/COG

Approvals

Tested and certified according to 97/23/EC

PL

Filtr do gazu

Filtr zbudowany z wysokoodpornego tworzywa z włókien polipropylenowych. Metalowa obudowa filtra spełnia rygorystyczne normy przeciwzapalne klasy F1, zgodne z normą DIN 53438. Należą do grupy materiałów samo gasnących. W celu monitorowania stanu zużycia wkładu należy przed wlotem oraz za komorą filtra umieścić manometry. W połączeniu z presostatem PSG dają informację o stanie zużycia wkładu filtra FG. Modele FG S1-2 są dostarczane z wkładem siatkowym wielokrotnego użytku.

Zastosowanie:

Filtry FG do gazu dedykowane do instalacji w rurociągach. Duża możliwość wyłapywania zanieczyszczeń chroni urządzenia do sterowania przepływem znajdujące się w dalszej części instalacji.

Material/Przyłącze

AlSi Rp1/2 ... Rp2
DN65 ... DN300

Zakres ciśnień

0 ... 2 bar
0 ... 6 bar

Rodzaje gazów

Powietrze i gazy nieagresywne (grupa 1-2-3, EN 437)

Wersje specjalne biogaz/gaz koksowniczy

Certyfikaty

Zgodny z dyrektywą 97/23/EC

DE

Gasfilter

Der Filtereinsatz besteht aus einem Stahlstützrahmen, der mit einem Hochleistungs-Filtervlies aus Polypropylen-fasern bedeckt ist. Dieses Filtermaterial entspricht den Anforderungen von Feuerschutzklasse F1 gemäß DIN 53438 und ist selbstverlöschend. Ein- und Ausgangskammern können zur Überwachung des Druckabfalls mit Meßanschlüssen versehen werden. Bei Erreichen der Filterkapazität muss das Filterelement ersetzt werden. Die Modelle FGS1-2 sind mit einer waschbaren Siebfilterpatrone ausgestattet.

Verwendung

Filter für Gasstraßen mit sehr großer Rückhaltekapazität für Staub und Verunreinigungen gewährleisten optimalen Schutz der dahinter installierten Geräte.

Material/Anschlüsse

AlSi Rp1/2 ... Rp2
DN65 ... DN300

Arbeitsdruck

0 ... 2 bar
0 ... 6 bar

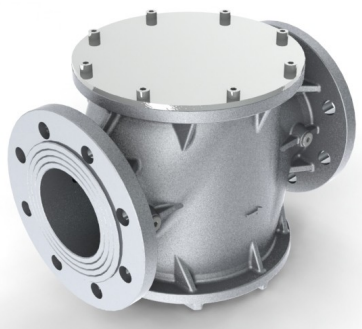
Gasart

Luft und nicht aggressive Gase (Familie 1-2-3, EN 437)

Spezielle Version für Biogas/COG

Zulassung

Geprüft und registriert nach 97/23/EG



Wyłączny dystrybutor w Polsce:
Baltina s.c.
PL 80 – 314 Gdańsk
Al. Grunwaldzka 303
www.baltina.com.pl

BALTINA